



**RESIDENCIAL  
TORREQUEBRADA  
GARDEN**



## **Residencial Torrequebrada Garden**

C/ Costa de Almería esquina C/ Costa Dorada, Aguadulce (Almería)

AHORRO

CONFORT

RESPECTO MEDIAMBIENTAL

EFICIENCIA  
ENERGETICA

La eficiencia energética se obtiene con una adecuada combinación de sistemas constructivos en la envolvente exterior del edificio y la disposición de sistemas de climatización y aislamientos adicionales en el interior de la vivienda.



### CUBIERTA

Cubierta transitable con impermeabilización mediante doble membrana de betún modificado, panel aislante de poliestireno extrusionado, y solado con baldosa de gres antideslizante (en cubiertas transitables) o con grava (en cubiertas no transitables).



### AEROTERMIA

Sistema de energía por aerotermia, para producción de ACS y climatización en vivienda.



### CARPINTERIA EXTERIOR

Ventana con rotura de puente térmico, con perfiles de aleación de aluminio anodizado, con aireador obturable y acristalamiento termoacústico formado por lunas pulidas incoloras, cámara de aire deshidratado y capitalzado con persiana de aluminio, sistema oscilobatiente en hoja de ventana abatible. Rejas en ventanas y balconeras de planta jardín.



### FACHADA

Cerramiento doble fábrica a la capuchina con capa de aislamiento térmico de poliestireno expandido.



En el interior de la vivienda se disponen los siguientes sistemas de climatización y aislamiento térmico que contribuyen a la mejora de la eficiencia energética:



### **AEROTERMIA**

Sistema individual de producción de climatización por aerotermia, para producción de ACS y climatización en vivienda, combinando el mejor diseño de producto con un rendimiento que logra un coeficiente de rendimiento (COP) líder en el mercado.



### **CLIMATIZACION POR CONDUCTOS DE AIRE**

Climatización por sistema de bomba aerotermica de frio/calor a través de conductos de fibra de tipo climaver y fancoil interior.



### **AISLAMIENTO TÉRMICO EN SUELOS DE PLANTA JARDIN**

Aislamiento térmico en suelo de vivienda de planta jardín.



ELEGANCIA

ATEMPORALIDAD

FUNCIONALIDAD

ACABADOS  
INTERIORES  
DE LA  
VIVIENDA



## Techo

Guarnecido y enlucido proyectado en techos, con pasta de yeso y acabado con pintura plástica lisa.

Placas de escayola lisa, suspendidas de elementos metálicos, y acabado con pintura plástica lisa.



## Paredes

Tabiques de placa de cartón yeso PYL y acabado con pintura plástica lisa.



color ROBLE NATURAL VIRGINIA



color ROBLE NATURAL LOUISIANA

## Pavimento interior

Pavimento laminado AC4 Clase 32, modelo CREO, color ROBLE NATURAL VIRGINIA o LOUISIANA (a elegir), 120 x 19 cm, fabricado por QUICK STEP.







## Inodoro

Inodoro de 60 x 36.5 cm, compacto adosado a pared con salida dual (incluye taza, cisterna de alimentación inferior y tapa amortiguada de Supralit®), modelo THE GAP SQUARE fabricado por ROCA.



## Bidé

Bidé compacto adosado a pared, modelo THE GAP SQUARE fabricado por ROCA.



## Lavabo

Lavabo de 60 x 46 cm de porcelana mural modelo THE GAP fabricado por ROCA.



## Plato de ducha

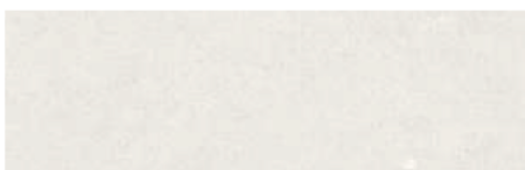
Plato de ducha de 80 x 80 cm, modelo TERRAN fabricado por ROCA.



## Bañera

Bañera de 150-180 x 70 cm, modelo EASY fabricada por ROCA.





### Baño 1

Alicatado con azulejo 25 x 75 cm y solado con azulejo 60 x 60cm, color LIGHT modelo ATRIO fabricado por MYKONOS.

Detalles con azulejo 25 x 75 cm, color LIGHT modelo ATRIO STRIPES fabricado por MYKONOS.



### Baño 2

Alicatado con azulejo 25 x 75 cm y solado con azulejo 60 x 60cm, color GREY modelo ATRIO fabricado por MYKONOS.

Detalles con azulejo 25 x 75 cm, color GREY modelo ATRIO STRIPES fabricado por MYKONOS.







BLANCO | BRILLO  
31x61 cm | 12.2"x24"  
MR3161



BLANCO | MATE  
31x61 cm | 12.2"x24"  
MR3161

## Alicatado

Alicatado con azulejo 30 x 60 cm, color BLANCO BRILLO o MATE (a elegir) fabricado por MYKONOS.





### Grifería Lavabo

Modelo BASIC de TRES, color cromo.



### Grifería Bidé

Modelo BASIC de TRES, color cromo.



### Grifería Ducha

Modelo BASIC de TRES, color cromo.





### **Puerta de acceso a vivienda blindada**

Fabricada en acero marca THT modelo Saga 100, con diseño liso a ambas caras con panelado interior/ exterior lacada un color (Blanco RAL 9016) e instalación de mirilla gran angular. Hoja de 53 mm ensamblada con 2 planchas de acero de 1 mm. Cerradura de seguridad de tres puntos con escudo antitaladro en el exterior y cilindro europeo con llaves de puntos. Dispone de 3 bisagras de seguridad antipalanca con embellecedor acabado níquel, Manilla de acero inoxidable circular, pomo en acero inoxidable.



### **Puerta de paso**

Puerta de paso, con hoja ciega abatible prefabricada normalizada de 35 mm canteada por dos cantos, en madera lacada en blanco. Modelo 2003 BLANCO LACA de PORT STYLO.

Las puertas serán ciegas o para acristalar (en salones y cocinas). Los herrajes de colgar y de seguridad serán latonados.





ACCESIBILIDAD

FAMILIAR

SEGURIDAD

ZONAS  
COMUNES



## Techo

Guarnecido y enlucido proyectado en techos, con pasta de yeso y acabado con pintura plástica lisa.

Placas de escayola lisa, suspendidas de elementos metálicos, y acabado con pintura plástica lisa.



## Paredes

Tabiques de placa de cartón yeso PYL y acabado con pintura plástica lisa.



MARFIL

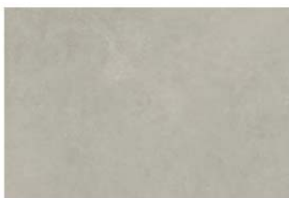
## Pavimento interior

Baldosa porcelánica, recibido con cemento cola, modelo PETRALAVA, color MARFIL, 60 x 120 cm en solería y 30 x 120 cm en peldaños, fabricado por SALONI.



PORTALES Y LOCAL SOCIAL

PETRALAVA 25X75 MARFIL + LOIRA 25X75 GRIS + PETRALAVA 60,5X60,5 GRIS



CENIZA

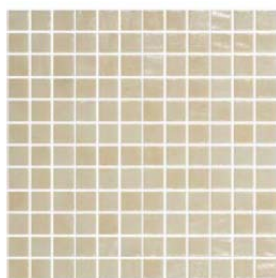
## Pavimento exterior terrazas y cubiertas antideslizante

Baldosa porcelánica antideslizante, modelo MAJESTIC, color CENIZA, 30,5 x 60,5 cm, fabricado por SALONI.



## Baldosa Prefabricada

Baldosa prefabricada granallada de 40 x 40 cm, color GRIS.



GN300 / Ref. 3659 / P10  
□ 2,5x2,5 cm / Packing One

## Gresite Piscina

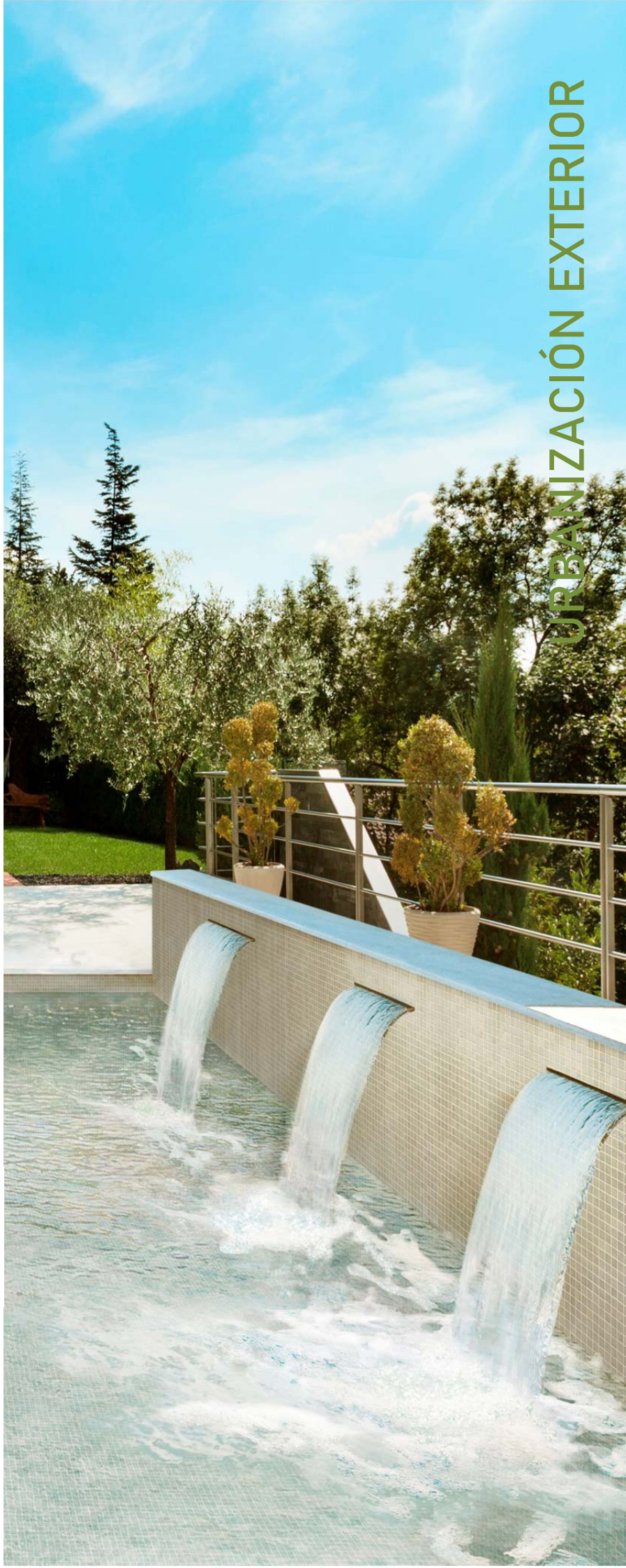
Gresite modelo GENUINE GN300 fabricado por SQUAMERS.



GHZ300 ROBUR 24,8X100 NATURAL - B40  
HHA300 ROBUR ANTID. 24,8X100 NATURAL - B40

## Pavimento Zona Piscina

Baldosa porcelánica antideslizante, modelo ROBUR, color NATURAL, 24,8 x 100 cm, fabricado por SALONI.



URBANIZACIÓN EXTERIOR



COMFORT

COMODIDAD

SEGURIDAD

INSTALACIONES  
DE LA VIVIENDA

Se dispondrán en todas las viviendas de instalación individual de producción de agua caliente sanitaria y climatización a través de conducto de fibra de tipo climaver, mediante el sistema de aerotermia.



## AEROTERMIA

Sistema individual de producción de climatización por aerotermia, para producción de ACS y climatización en vivienda, combinando el mejor diseño de producto con un rendimiento que logra un coeficiente de rendimiento (COP) líder en el mercado.



## CLIMATIZACION POR CONDUCTOS DE AIRE

Climatización a través de conducto de fibra de tipo climaver y fancoil, alimentado por sistema de aerotermia.



## Fontanería

Las tuberías a instalar serán de polietileno reticulado, de diámetro reglamentario correspondiente para mantener la velocidad y pérdida de carga para un mejor funcionamiento.

El agua caliente irá calorifugada en todo su recorrido con aislamiento climaflex..

En las terrazas de las viviendas se dispondrá un punto de agua.

## Ventilación

Se dispone de medios para que los recintos del edificio puedan ventilar adecuadamente, de forma que se aporte un caudal suficiente de aire exterior y se garantice la extracción y expulsión del aire viciado por los contaminantes. La evacuación de productos de combustión de las instalaciones térmicas se realizará por la cubierta del edificio.





## Electricidad

Circuitos formados a base de conductores unipolares de cobre de 750 V de aislamiento y tensión de prueba de 2.000 V, bajo tubo corrugado y empotrado. Los cables serán no propagadores de incendios y con emisión de humos y opacidad reducida

Los mecanismos serán modelo ZENIT fabricados por NIESSEN.

Preinstalación para punto de recarga de coche eléctrico en garaje.

## Telecomunicaciones

Todos los dormitorios, salones-comedor y cocinas, llevarán tomas de televisión, FM y datos (RJ 45). Las terrazas se dotarán de una toma de televisión.

Portero automático con monitor de video.





*La promotora podrá sustituir y/o modificar alguno de los materiales/piezas/productos/marcos y/o sistemas constructivos antes señalados por otros de características y calidad semejantes. En cualquier caso, dicha sustitución y/o modificación deberá ser autorizada por la dirección facultativa de las obras. Todas las imágenes publicitadas son referenciales con elementos decorativos, mobiliario y vegetación que no forma parte de la oferta.*