

### Cuadro de superficies

Número de dormitorios: 3

Sup.útil .....	81,74 m <sup>2</sup>
Sup.útil Dcto 218/2005.....	89,91 m <sup>2</sup>
Sup. Const. cerrada.....	96,50 m <sup>2</sup>
Sup. Const. con p.p de z.c.....	107,03 m <sup>2</sup>
Sup. Terraza.....	17,39 m <sup>2</sup>
Sup. Solarium.....	83,38 m <sup>2</sup>

\*Este documento (tanto su parte gráfica como los datos referidos a superficie) tiene carácter meramente orientativo, sin perjuicio de la información más exacta contenida en la documentación técnica de edificio.

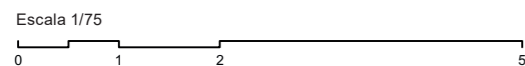
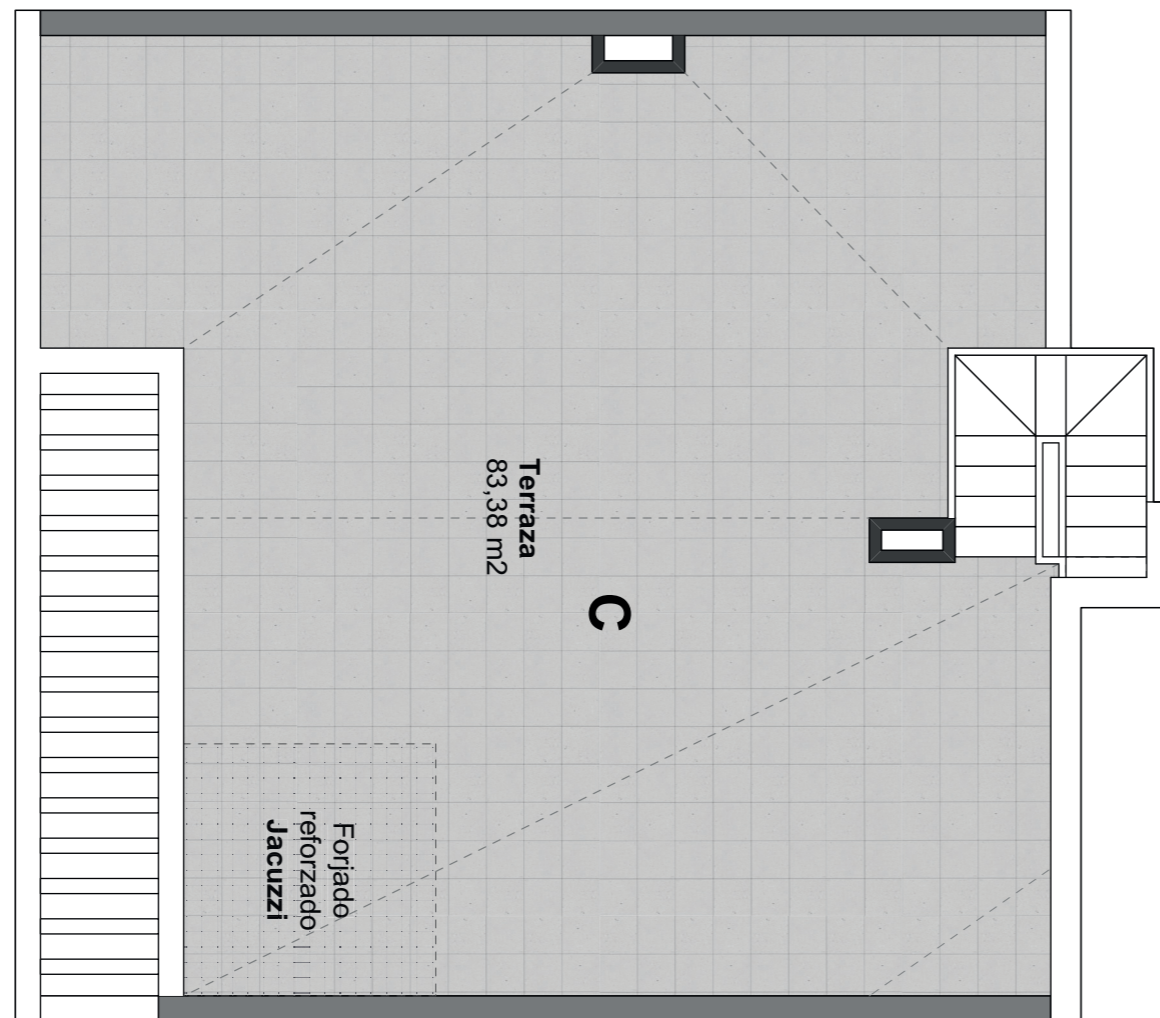
### Localización en plano



► Tlf: 635 64 42 56 | [www.alairemalaga2.com](http://www.alairemalaga2.com)

Planos no contractuales. El presente documento es de carácter informativo y podrá experimentar variaciones por razones técnicas de desarrollo de proyecto y con motivo en la obtención de autorizaciones administrativas. El mobiliario, aparatos sanitarios y elementos auxiliares es meramente informativo.





### Cuadro de superficies

Número de dormitorios: 3

Sup.útil .....	81,74 m <sup>2</sup>
Sup.útil Dcto 218/2005.....	89,91 m <sup>2</sup>
Sup. Const. cerrada.....	96,50 m <sup>2</sup>
Sup. Const. con p.p de z.c.....	107,03 m <sup>2</sup>
Sup. Terraza.....	17,39 m <sup>2</sup>
Sup. Solarium.....	83,38 m <sup>2</sup>

\*Este documento (tanto su parte gráfica como los datos referidos a superficie) tiene carácter meramente orientativo, sin perjuicio de la información más exacta contenida en la documentación técnica de edificio.

### Localización en plano



► Tlf: 635 64 42 56 | [www.alairemalaga2.com](http://www.alairemalaga2.com)